

GOEBBELS Eberhard

(1885 - 1952)

Röhe (DE)

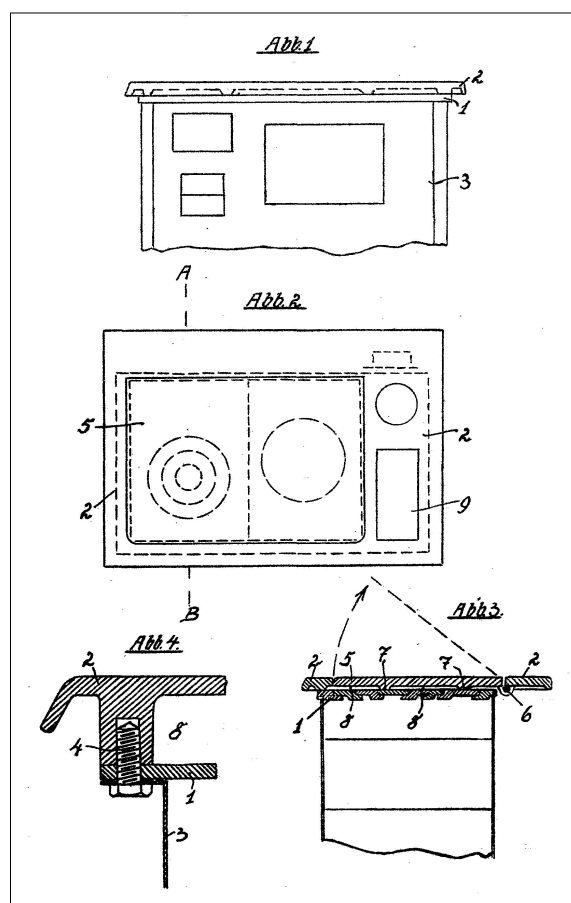
Patents (details)

1 - Kohlenherd mit einer aufklappbaren Paradeplatte

DE patent 619647
Application date 15 September 1933

Bei den bekannten Kohlenherden können die Kochplatten nur schwer sauber gehalten werden. Es ist bereits vorgeschlagen worden, den Kohlenherd mit einer im Abstand von der Herdplatte angeordneten aufklappbaren Paradeplatte zu versehen. Bei den bekannten Ausführungen ist der Zwischenraum zwischen der Paradeplatte und der Kochplatte abgeschlossen, so daß die Paradeplatte der starken Heizwirkung der Kochplatte unterliegt. Das ist besonders dann nachteilig, wenn die Paradeplatte einen Emailleüberzug erhalten hat, weil ein solcher Überzug bei starker Hitze leicht springt.

Die Erfindung bezieht sich auf einen Kohlenherd mit einer im Abstand von der Herdplatte angeordneten Paradeplatte. Erfindungsgemäß steht der zwischen der Paradeplatte und der Kochplatte vorhandene Zwischenraum zur Schaffung eines zur Kühlung der Paradeplatte dienenden Luftumlaufs durch am Herd vorgesehene Schlitze mit der Außenluft in Verbindung. Bei Anordnung einer Rahmenplatte bildet diese mit der Herdplatte eine ebene Fläche. Durch den Luftumlauf wird in wirksamer Weise eine unzulässige Erhitzung der Paradeplatte vermieden, weil kalte Luft durch die Schlitze in den Zwischenraum zwischen der Paradeplatte und der Kochplatte strömt. Die Paradeplatte wird dadurch der schädlichen Einwirkung der Hitze entzogen. Man kann daher die Paradeplatte emaillieren, lackieren oder mit einem sonstigen glatten und leicht, z. B. durch einfaches Abwischen, zu reinigenden Überzug versehen, ohne Gefahr zu laufen, daß dieser Überzug durch die Einwirkung der Hitze Schaden leidet. Auch nach dem Kochen kann unbesorgt sofort die Paradeplatte auf den Herd aufgebracht werden, ohne daß eine schädliche Beeinflussung der Paradeplatte durch die Einwirkung der Hitze eintritt. Die Paradeplatte behält stets ihr sauberes und frisches Aussehen bei. Hinzu kommt, daß Paradeplatte und Rahmenplatte eine ebene Fläche, also einen größeren, leicht sauber zu haltenden Arbeitstisch, bilden.



Corresponding patent

LU